

ESKOLA AGENDA 21 ASTEA



maiatzak 17tik

maiatzak 24ra



Maiatzaren 17an mayo:

10:00etan

LEHIAKETA Proiektan DB Saria CONCURSO -Don Bosco (Erreterian)-

Maiatzaren 17 eta 18an mayo:

11:30etatik-13:30etara

ERAKUSKETA -**KONTSUMO JASANGARRIA**- EXPOSICIÓN

Antxoko Kultur Etxean.

Maiatzaren 19tik 21era mayo:

16:45etatik-18:45etara

- ERAKUSKETA -**KONTSUMO JASANGARRIA**- EXPOSICIÓN

Antxoko Kultur Etxean.

Maiatzaren 20 eta 21ean mayo:

Eskolako orduetan

- ERAKUSKETA -**KONTSUMO JASANGARRIA**- EXPOSICIÓN

Antxoko Kultur Etxean

Eskolako HH, LH, DBH eta Batxilergoko ikasleak.

Maiatzaren 21an mayo:

Eskolako orduetan

- PROGRAMA -GORA GURE ENERGIA- *PROGRAMA ENERGIA*

Eskolako Bideo Gelan.

Eskolako LH 1. eta 2. zikloko ikasleak.

11:00etan

- EA21ko UDAL FOROA - *FORO MUNICIPAL EA21*

Donostiako Udaletxean.

EA21ko eskolako ordezkariak.

18:30tan.

- MAHAI INGURUA - HITZALDIA. MESA REDONDA - CHARLA

Antxoko Kultur Etxean.

Ikasleek egindako ikerketako lanak *Trabajos de investigación del alumnado:*

- Crecimiento de las plantas en diferentes condiciones.
- ¿Existentes microorganismos en la leche?
- Amenaza bacteriana.



Maiatzaren 24an mayo:

10:00etan

- ZIENTZIA AZOKA -Elhuyar Fundazioa- *FERIA CIENTIFICA*
Bilboko Plaza Berrian. Plaza Nueva de Bilbao

Maiatzaren 19tik 25era mayo:

Eskolako orduetan

- EKINAREN ASTEA *SEMANA DE LA ACCION*
Bideo grabaketa: Eskolan egindako ingurugiroko ekintza guztietan.

BESTE EKINTZAK



Maiatzaren 13an mayo:

10:00etatik 16:00etara

- KONGRESUA: Euskal Eurohiria CONGRESO -Errenterian-

Maiatzaren 14 eta 15ean mayo:

Eskolako orduetan

- IBAIALDE'2014: Molinao Errekan eta Oiartzun ibaian.

Maiatzaren 27an mayo:

10:00etatik 12:30etara.

- PROGRAMA -GORA GURE ENERGIA- *PROGRAMA ENERGIA*
Eskolako Bideo Gelan.
Eskolako LH 3. zikloko ikasleak.

Ekainaren 13an junio:

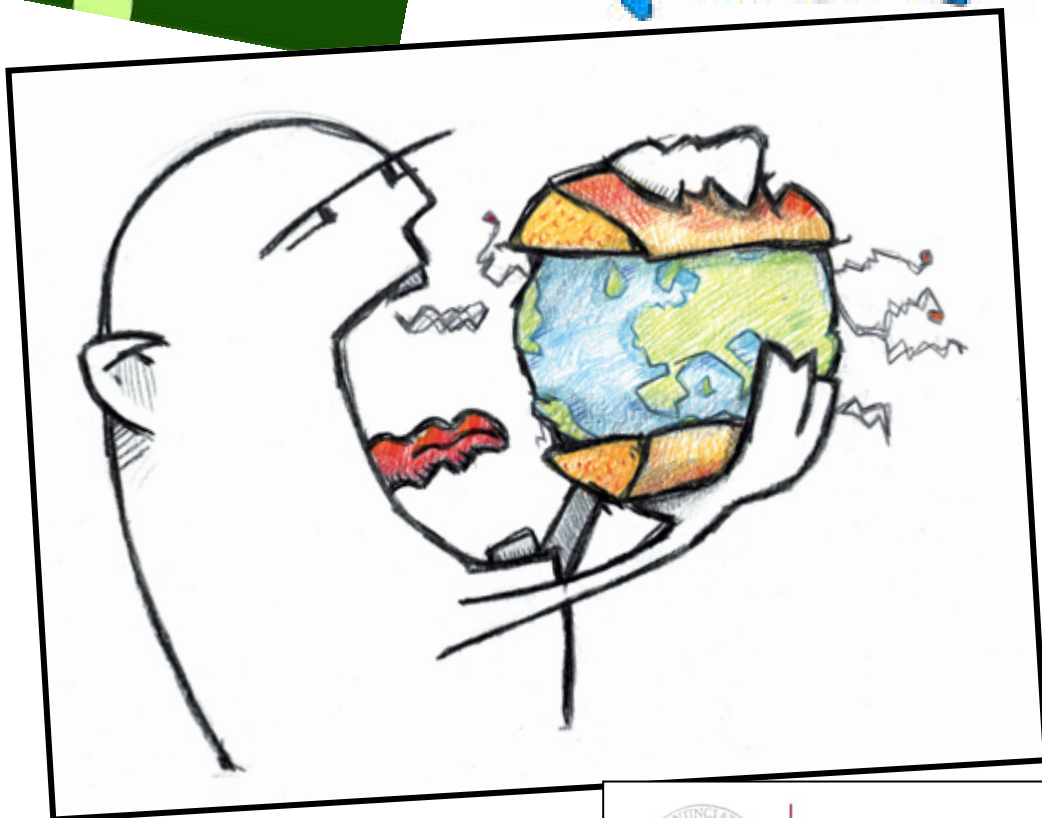
17:30tan.

- MAHAI INGURUA - HITZALDIA. MESA REDONDA - CHARLA
La Anuncita ikastetxeko areto nagusian. Salón de actos.

Ikasleek egindako ikerketako lanak *Trabajos de investigación del alumnado:*

- Plantas medicinales.
- Korredore ekologikoak.
- Productos light, ¿elección inteligente?
- ¿Cómo oímos? Mapa de la contaminación acústica de Antxo.

KONTSUMO ARDURATSUA, gure esku



La Anunciata
Ikastetxea

Fundación Educativa Francisco Coll
Camino de Lorete, 2
20017 - Donostia